

Vervangen van een 720 kB diskdrive in een Philips NMS 8250/55/80

Origineel door: Bas Kornalijnslijper

Bewerkt door: Bart Hamer

Waarschuwing:

Het belangrijkste onderdeel in de computer is de printplaat. Onderdelen kunnen vervangen worden, echter de printplaat niet. Probeer de onderdelen niet uit te solderen, maar knip ze los en verwijder daarna de soldeerpinen. Het gebruik van IC-voeten is aan te raden.

Het vervangen van de originele diskdrive door een nieuwe diskdrive is erg eenvoudig. De vervangende diskdrive is 7 mm lager dan de originele diskdrive. Voor deze beschrijving is een Philips NMS 8250 gebruikt en een nieuwe diskdrive met een wit frontje, maar natuurlijk is het veel mooier om een diskdrive met zwart frontje te gebruiken. Deze beschrijving kan ook worden gebruikt voor de Philips NMS 8255 en de Philips NMS 8280 computers en voor het inbouwen of vervangen van een tweede diskdrive.



De Philips NMS 8250 MSX-2 computer.



De Philips NMS 8250 computer met originele diskdrive.

Benodigheden:

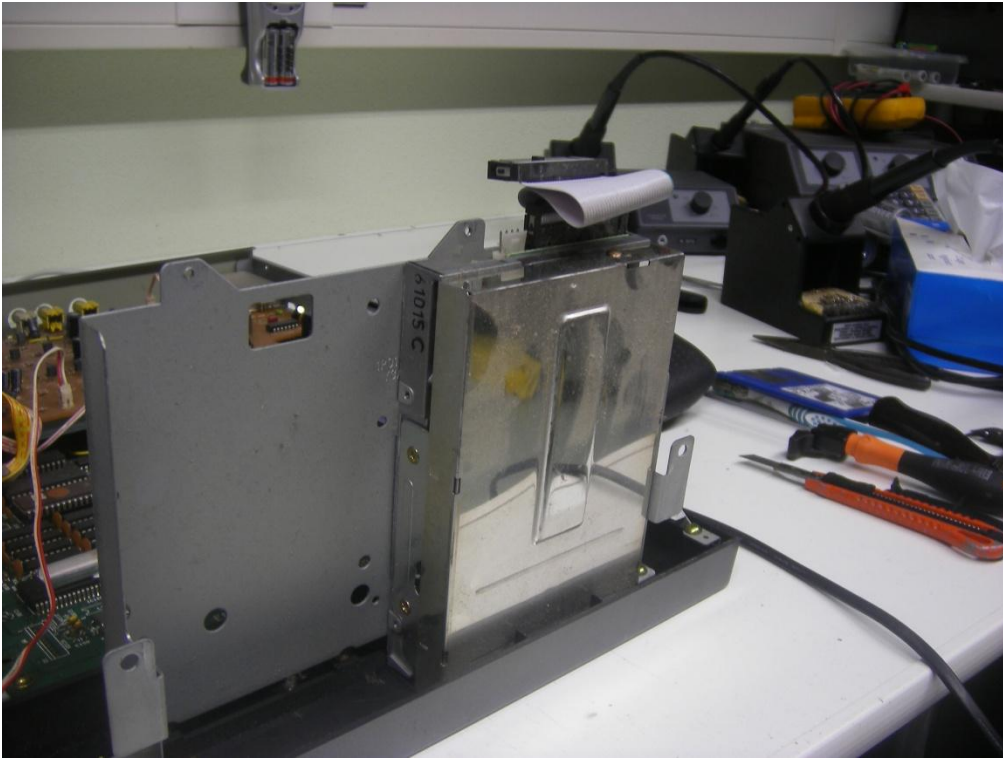
- Diskdrive geschikt voor MSX en juist ingesteld voor A- of B-drive.

De demontage:

- Verwijder de kap. Deze is bevestigd met zeven schroeven.
- Verwijder de steunbalk. Deze is bevestigd met vier schroeven.
- Verwijder het frontpaneel met de bodemplaat voor de diskdrive (s). Deze is bevestigd met vier schroeven.
- Bouw de diskdrive uit door het frontpaneel naar voren te kantelen en de vier schroeven aan de onderzijde van de bracket los te draaien.

Montage van de diskdrive:

- Plaats een nieuwe diskdrive op de bracket en vul de overgebleven ruimte in het frontpaneel op, bijvoorbeeld met een stukje kunststof hoeklijn.
- Afhankelijk van het type diskdrive kan de plaats van de voedingsconnector verschillen. Indien deze aan de rechterzijde zit, is de originele voedingskabel te kort en dient deze te worden verlengd.
- Neem een iets langere 34-aderige kabel met connectoren. Sluit de 34-polige connector weer aan, maar aan één zijde 180° gedraaid (zie foto).



Het frontpaneel is gekanteld, zodat de diskdrive kan worden verwijderd.



De 34-aderige kabel met 180° draaiing en de verlengde voedingskabel.



De Philips NMS 8250 met een nieuwe diskdrive.